

ATEN Unizon

Global plattform för AV-hantering



Du kan övervaka, kontrollera och hantera

ATEN Unizon™ är en serverbaserad programvara för AV- och IT-proffs avsedd för central övervakning, kontroll och hantering av ATEN Modular Matrix och tredjepartsenheter anslutna till styrenheter i ATEN:s kontrollsystem, när som helst, var som helst.

[TESTA GRATIS!](#)



Device Condition Monitoring

Real-time monitoring and tracking of device condition for troubleshooting and maintenance.

Tillståndsdetektion

Detekterar automatiskt enhetens effektstatus, temperatur, fläkt och anslutning för att underlätta ditt underhåll och för att du ska kunna undvika potentiella funktionsfel.

R302

Add Device ▼
Refresh

VM1600A
Actions
Upgrade
🗑️

| | | Device | Health | Connection | Power Supply | Power Status | Fan | Temperature |
|--------------------------|-----|--------------|--------|------------|--------------|--------------|-----|-------------|
| <input type="checkbox"/> | 1st | R409 ✖️🌀 | ! | ● | ● | ● | ● | ● |
| <input type="checkbox"/> | 1st | QAtest-1 ✖️🌀 | — | ● | — | — | — | — |

More

VM6404H
Actions
Upgrade
🗑️

| | | Device | Health | Connection | Temperature | Fan | IP Address |
|--------------------------|-----|-------------------------|--------|------------|-------------|-----|-------------|
| <input type="checkbox"/> | 1st | 33333_Louis VM6404H ✖️🌀 | ! | ● | — | — | 10.3.52.109 |
| <input type="checkbox"/> | 1st | VM6404H ✖️🌀 | ! | ● | — | — | 10.3.52.209 |

More

94 Hi, 123456

Add Device ▼
Refresh

Upgrade
🗑️

| Device | Health | Connection | Temperature | Fan |
|-------------|--------|------------|-------------|-----|
| M6404H | ✔️ | ● | ● | ● |
| M6404Herewr | ✔️ | ● | ● | ● |

Upgrade
🗑️

| Device | Health | Connection | Power Supply | Power Status | Fan |
|---------|--------|------------|--------------|--------------|-----|
| M1600A | ! ❗ | ● | - | - | - |
| Atest-1 | - | ● | - | - | - |

Logs / Notifications
Remove All

- i

Device removed

The user admin was una...
Control Center > AIEN China
2019-04-15 18:05:31

🗑️
➔
- i

Device removed

The user admin was una...
Control Center > AIEN China
2019-04-15 17:57:35

🗑️
➔
- i

Location added

The user admin has adde...
2019-04-15 17:54:23

🗑️
➔
- i

Location added

The user admin has adde...
2019-04-15 17:54:15

🗑️
➔
- i

Location added

The user admin has adde...

🗑️
➔

Varningar och aviseringar

Du blir omedelbart informerad om enhetsfel för att du ska kunna utföra felsökningar och minimera stilleståndstid.

Systemlogg

Enhetsanvändning och avvikande händelser registreras för att du ska kunna analysera tidigare användning och planera framtida optimering.

| Time | Category | Severity | Event | Description |
|---------------------|-------------|-------------|--------------------------|---------------------------------|
| 2019-04-14 08:31:57 | Device trap | Information | Device name synchronized | The name for de fully. |
| 2019-04-14 08:31:57 | Device trap | Information | Device name synchronized | The name for de fully. |
| 2019-04-14 08:31:57 | Device trap | Information | Device name synchronized | The name for de fully. |
| 2019-04-14 00:00:00 | System Task | Warning | Unable to start schedule | The server was t |
| 2019-04-14 00:00:00 | System Task | Warning | Unable to start schedule | The server was t |
| 2019-04-14 00:00:00 | System Task | Warning | Unable to start schedule | The server was t |
| 2019-04-13 08:32:10 | Device trap | Information | Device name synchronized | The name for de d successfully. |
| 2019-04-13 08:32:10 | Device trap | Information | Device name synchronized | The name for de d successfully. |
| 2019-04-13 08:32:08 | Device trap | Information | Device name synchronized | The name for de fully. |
| 2019-04-13 08:32:08 | Device trap | Information | Device name synchronized | The name for de fully. |



Global Control and Scheduling

Perform and schedule routine tasks and firmware upgrades across multiple devices simultaneously.

Enhetsgruppstyrning

Vidta åtgärder direkt över flera enheter simultant, t.ex. växla port, profiler, upplösningar eller stäng av video.



Händelseplanering

Planera rutinåtgärder för enheter, t.ex. kan du ställa in att olika videoinnehåll ska visas vid specifika tidpunkter under dagen eller veckan.

Schedule +

- Event 1
- Event 2
- Event 3
- Event 4 ...

weekly At 00:00 Sunday,00:... from

Select Device i

VM6404H v

| Location d | Room d | Device |
|---|---|--------|
| Cc ATEN ▶ | R302 | VM6404 |
| Control ▶ | ATEN China | VM6404 |
| Control ▶ | ATEN China | VM6404 |

VM6404H

Actions

+ Upgrade

🗑️

| | | Device d |
|--------------------------|-----|---|
| <input type="checkbox"/> | 1st | VM6404H |
| <input type="checkbox"/> | 1st | VM6404Herewr |

More

Uppgradera fast programvara

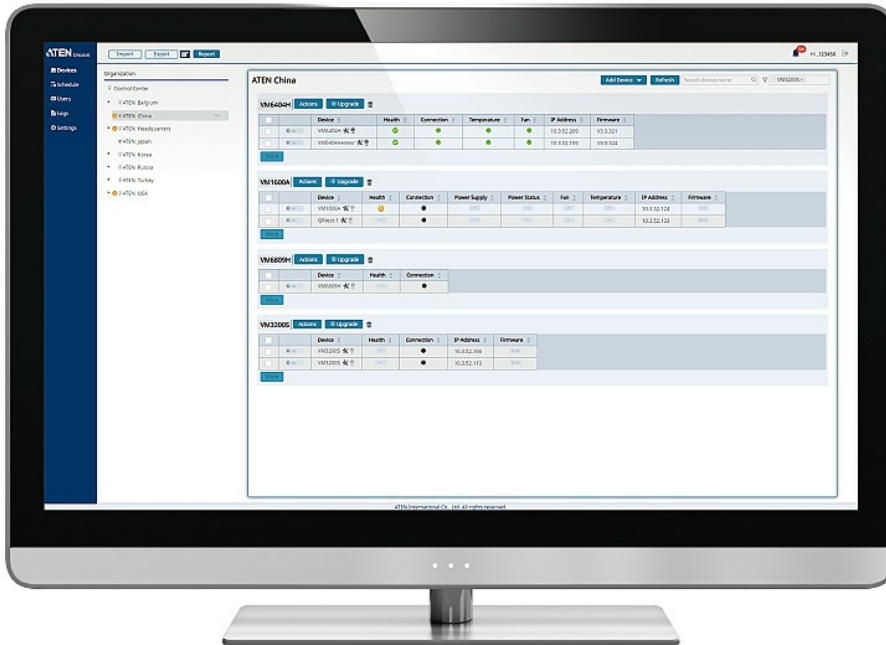
Fjärruppdatera den fasta programvaran i flera enheter simultant direkt över plattformen för att spara tid och maximera produktiviteten.

Access and Location Management

Set user access levels and manage devices by room, floor, building, or even by city.

Enhetslokalisering i trädvy

Enkelt att navigera till enheternas platser i lokaliseringsträdet med 5 nivåer. Du kan välja rum, våning, byggnad eller till och med stad.



Översikt över våning

Se enheter över olika byggnader/våningar grupperade efter enhet.



Import Export Report

Organization

- Control Center
- ATEN Belgium
- ATEN China
- ATEN Headqua...
- ATEN Japan
- ATEN Korea

R302 Add Device

VM1600A Actions Upgrade

| <input type="checkbox"/> | | Device | Health | Connection | Power |
|--------------------------|-----|----------|--------|------------|-------|
| <input type="checkbox"/> | 1st | R409 | | | |
| <input type="checkbox"/> | 1st | QAtest-1 | — | | |

[More](#)

Översikt över rum

Se information om individuella enheter som finns i ett rum.

Användarroller och åtkomstnivåer

Definiera användarroller och respektive åtkomstnivå på en rum-för-rum-basis så att information endast är tillgänglig för behöriga personer.

H, 123456

Users + -

- Administrator
- Mike
- Gary
- Leo
- mika

Basic Access

Username

Valid characters include uppercase and lowercase letters, numbers, and special symbols (~!@_&).

Password

Valid characters include uppercase and lowercase letters, numbers, space, and special symbols (~!@_&).

Confirm Password

Valid characters include uppercase and lowercase letters, numbers, space, and special symbols (~!@_&).

User Type

Administrator Standard User

[Discard](#) [Apply](#)

ATEN International Co., Ltd. All rights reserved.

Egenskaper

ATEN Unizon™ är en serverbaserad programvara för centraliserad fjärrövervakning, kontroll och hantering av Ethernet-baserade ATEN Video Matrix Switches, ATEN Room Booking System och tredjepartsenheter (som projektorer, lampor och AV-enheter) som är anslutna till ATEN Control System Controllers.

Genom att ge tillgång till enheternas status i realtid effektiviserar plattformen den dagliga AV/IT-hanteringen, felsökningen, analyserna och automatiseringen, vilket gör den till den perfekta lösningen för att hantera massinstallationer av enheter.

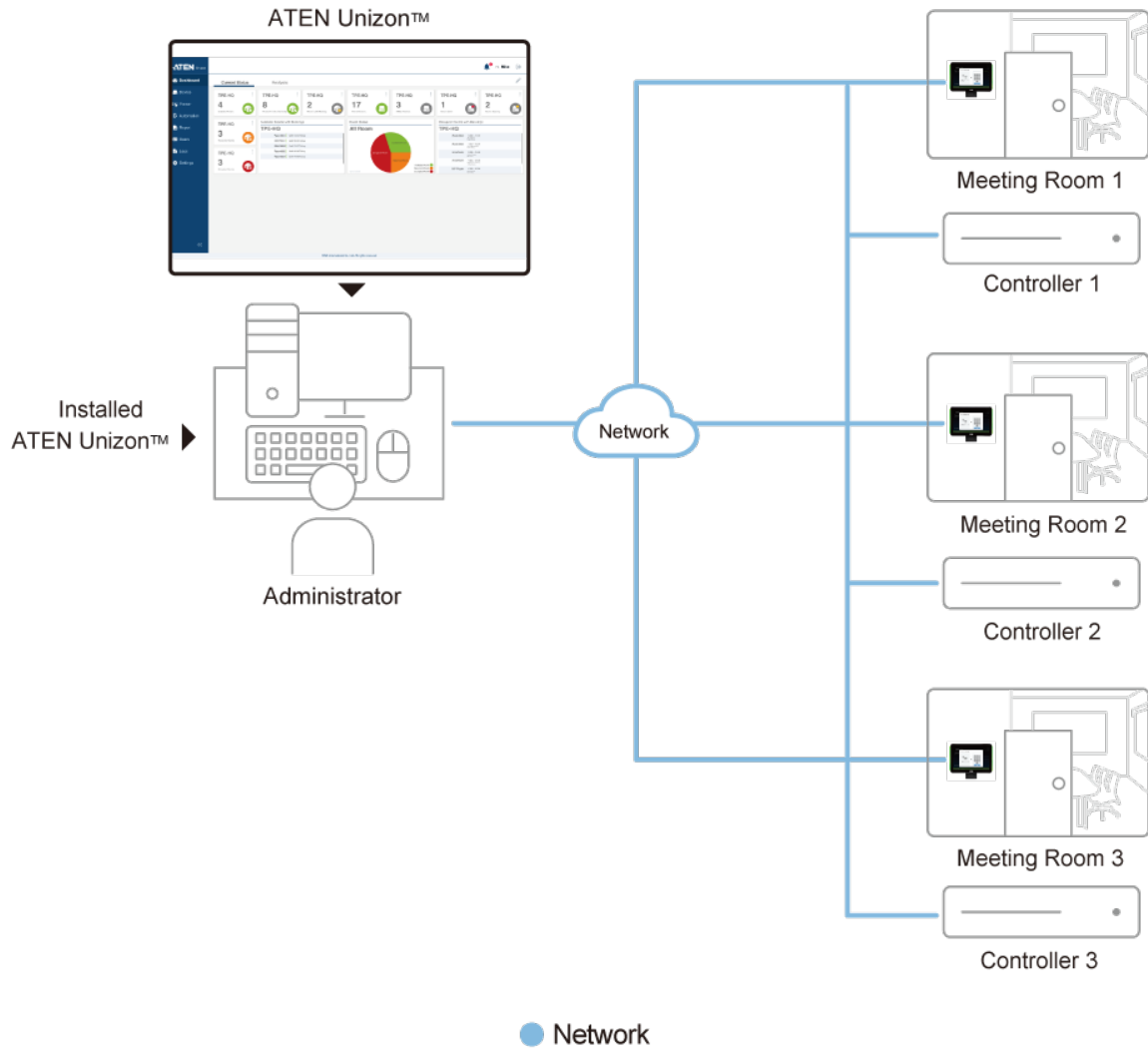
ATEN Unizon hanterar även användarprofiler. Med [VK401](#) kopplad till [VK430](#) / [VK330](#) ger ATEN Unizon åtkomsträttigheter till behörig personal när de checkar in på RBS-panelen. Genom att integreras med VK-kontrollsystemet underlättar det dessutom lösningar för automatisering av konferensrum.

- Centraliserad övervakning, kontroll och hantering av enheter
 - ATEN videomatrixswitchar, rumsbokningssystem, kontrollsystemlösningar, inklusive hanterade enheter från tredje part
 - Detektering av enhetsstatus, t.ex. lamptimmar för en projektor och anslutningsstatus för felsökning och underhåll på distans
 - Batch-enhetskontroll och uppgraderingar av firmware
- Intuitivt användargränssnitt för storskaliga Pro AV-applikationer, enkel rumsövervakning och hantering på flera platser
 - Installationstråd i 5 nivåer
 - Stödjer rumsvy och väningsvy
 - Konfigurerbara åtkomsträttigheter för användare
- Fördefinierade scenarier för automatisering och schemaläggning av uppgifter
 - Tillhandahåll mötesscenarier att välja och utlösa åtgärder från styrenheter
 - Slå automatiskt på/av lampor, luftkonditionering, mötesrumsenheter baserat på fördefinierade åtgärder
- Instrumentpanel för aktuell status och analys
 - Information om aktuell status för felsökning i realtid
 - Analys av tidigare användning för framtida optimering
 - Förinställda regler för att generera regelbundna rapporter för att optimera underhållet av enheterna
- Användarprofiler hanteras i Directory, inklusive användarnamn, e-post, pinkod och kortnummer etc.
- Loggar enhetsanvändning, aviseringar och e-postmeddelanden för onormala händelser för analys av användbarhet och framtida optimering
- Stödjer vanliga webbläsare
- Licens för olika antal kontrollerade enheter kan köpas baserat på användarnas behov

Specifikation

| | |
|-------------------------|--|
| Beredare | 3,2GHz |
| Stöd för operativsystem | Windows 8 (32/64 bit) och senare |
| Lagringskapacitet | 10 GB ledigt hårddiskutrymme |
| Systemminne | 8 GB |
| Webbläsare | Internet Explorer v11 och senare Mozilla Firefox v54.0 och senare Google Chrome v56.0 och senare |

Diagram



ATEN International Co., Ltd.

3F., No.125, Sec. 2, Datong Rd., Sijhih District., New Taipei City 221, Taiwan
 Phone: 886-2-8692-6789 Fax: 886-2-8692-6767
 www.aten.com E-mail: marketing@aten.com



© Copyright 2015 ATEN® International Co., Ltd.
 ATEN and the ATEN logo are trademarks of ATEN International Co., Ltd.
 All rights reserved. All other trademarks are the property of their respective owners.